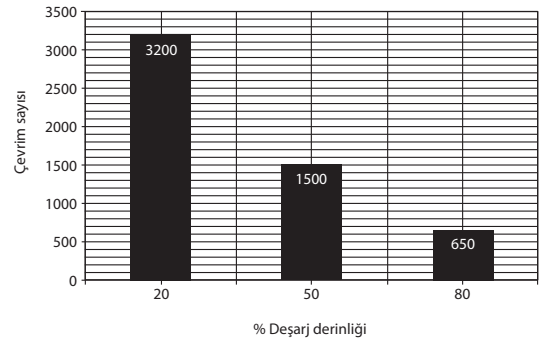


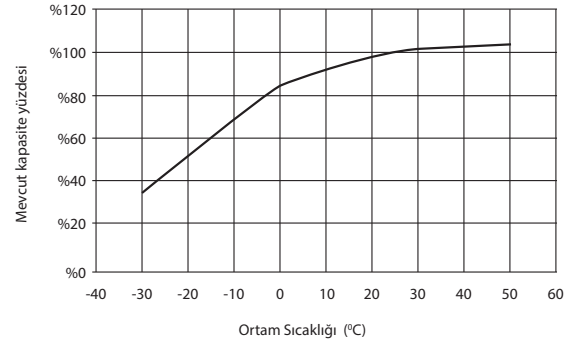
Kod	YGE 12-100
Dizayn No	26002108E
Nominal Kapasite (Ah)	100
Kutu Tipi / Hücre Sayısı	D2 / 6
Voltaj (V)	12
Elektrolit Tipi	Jel
Ağırlık (kg) (+ - %3)	32,9
Boyutlar (mm) U / G / Y (H1.H2)	344 / 175 / 210 - 232
Terminal Tipi	DIN 72311-4 Yuvarlak Tip + M8 Opsiyonel
Float Voltajı	13,6 to 13,8 VDC @25°C
Cycle Voltajı	14,25 to 14,6 VDC @25°C
Önerilen Şarj Etme Akım Limiti (Ah)	10
Deşarj Kesme Voltajı 100% Deşarj Derinliği D.O.D.	1,75 VDC @ (A) <=0,2 C
Kapasite C20 (Ah)	100,0
Kapasite C10 (Ah)	88,9
Kapasite C5 (Ah)	79,6
Kapasite C3 (Ah)	75,8
Kendi Kendine Deşarj	Ayda %2'den az @ 25°C
Depolama Süresi	6 ay @ 25°C. Kullanımdan önce şarj edilmesi tavsiye edilir.
Çevrim Ömrü DOD %80	650
Çevrim Ömrü DOD %50	1500
Çevrim Ömrü DOD %20	3200
İç Direnç [miliohm]	7,1 @25°C
Kısa Devre Akımı (Amper)	2235



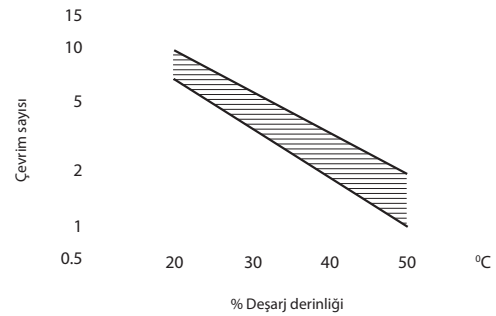
Çevrim ömrü -
Deşarj derinliği +25°C



Kapasite – Ortam Sıcaklığı

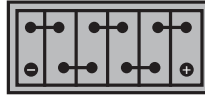


Çevrim ömrü -
Deşarj derinliği +25°C



Terminal Tip A
DIN 72311-4 Yuvarlak Tip

Yerleşim (0)



Terminal Tip S
(M-8 Opsiyonel)

