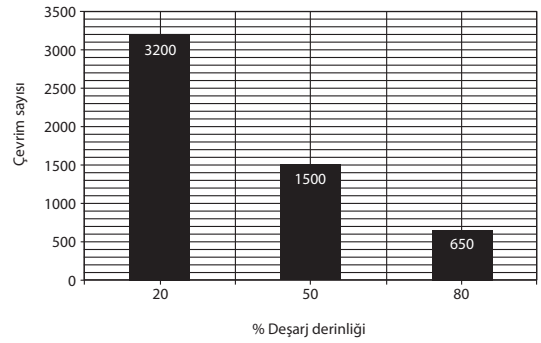


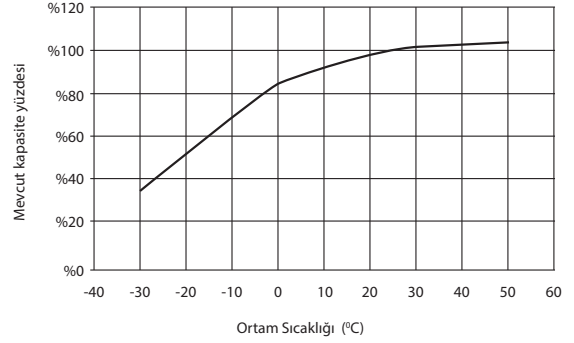
Kod	YGE12-200
Dizayn No	27002042E
Nominal Kapasite (Ah)	200
Kutu Tipi / Hücre Sayısı	C / 6
Voltaj (V)	12
Elektrolit Tipi	Jel
Ağırlık (kg) (+ - %3)	71,5
Boyutlar (mm) U / G / Y (H1.H2)	515/273/213-235
Terminal Tipi	DIN 72311-4 Yuvarlak Tip + M8 Opsiyonel
Float Voltajı	13,6 to 13,8 VDC @25°C
Cycle Voltajı	14,25 to 14,6 VDC @25°C
Önerilen Şarj Etme Akım Limiti (Ah)	20
Deşarj Kesme Voltajı 100% Deşarj Derinliği D.O.D.	1,75 VDC @ (A) <=0,2 C
Kapasite C20 (Ah)	200,0
Kapasite C10 (Ah)	185,8
Kapasite C5 (Ah)	169,3
Kapasite C3 (Ah)	155,2
Kendi Kendine Deşarj	Ayda %2'den az @ 25°C
Depolama Süresi	6 ay @ 25°C. Kullanımdan önce şarj edilmesi tavsiye edilir.
Çevrim Ömrü DOD %80	650
Çevrim Ömrü DOD %50	1500
Çevrim Ömrü DOD %20	3200
İç Direnç [miliohm]	5,1 @25°C
Kısa Devre Akımı (Amper)	3483



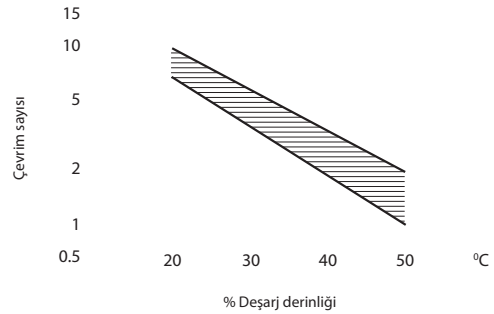
Çevrim ömrü -
Deşarj derinliği +25°C



Kapasite – Ortam Sıcaklığı

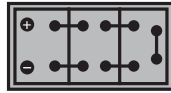


Çevrim ömrü -
Deşarj derinliği +25°C

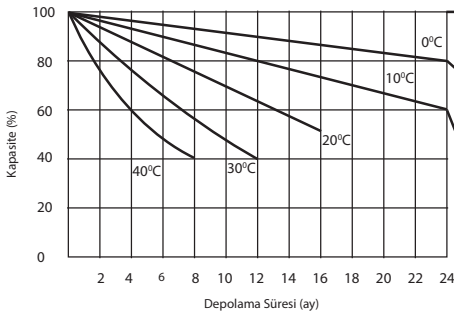


Terminal Tip A
DIN 72311-4 Yuvarlak Tip

Yerleşim (3)



Terminal Tip S
(M-8 Opsiyonel)



İlave şarj gerekli (%100 kapasite gerekli ise kullanmadan önce ilave şarj uygulayınız)

Kullanımdan önce ilave şarj gerekli. Bu ilave şarj kapasitenin yerine gelmesine yardımcı olacak olup, mümkün olduğunca erken yapılmalıdır.

İlave şarj, kapasitenin yerine gelmesinde sıklıkla başarısız olabilir. Akü, bu duruma gelecek kadar asla bırakılmamalıdır.

